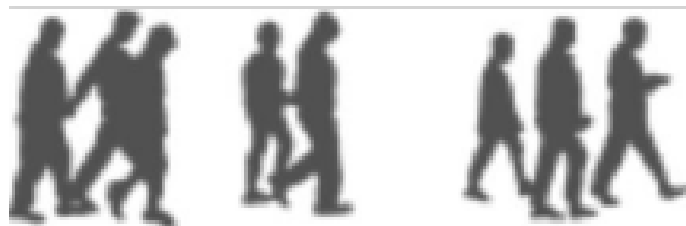


GRUPPO DI CAMMINO (GdC) “Andomapé”



Camminare rappresenta il modo più semplice ed economico per contrastare la sedentarietà, aiuta a mantenersi in un buono stato di salute e dà l'opportunità di fare nuove amicizie. Camminare fa bene a tutti: giovani, adulti e anziani.

Qualunque associato all'UNITRE di Caluso, in regola con l'iscrizione, in buona salute o con un buon controllo della propria malattia può aderire al Gruppo di Cammino Andomapé

Sono previste passeggiate nei territori di Caluso, Mazzè, Candia, Vische (naturalmente solo con tempo buono)

Il percorso viene stabilito di volta in volta al momento della partenza. Sarà sufficiente presentarsi al punto di partenza o di ritrovo (P.zza Mazzini - chiostro di Caluso) all'ora stabilita.

L'adesione all'iniziativa è su base volontaria, libera e gratuita, pertanto l'UNITRE declina ogni responsabilità per eventuali danni a persone o cose avvenuti durante l'attività stessa.

Il Vice Presidente e Walking Leader

Giorgio Clerico